

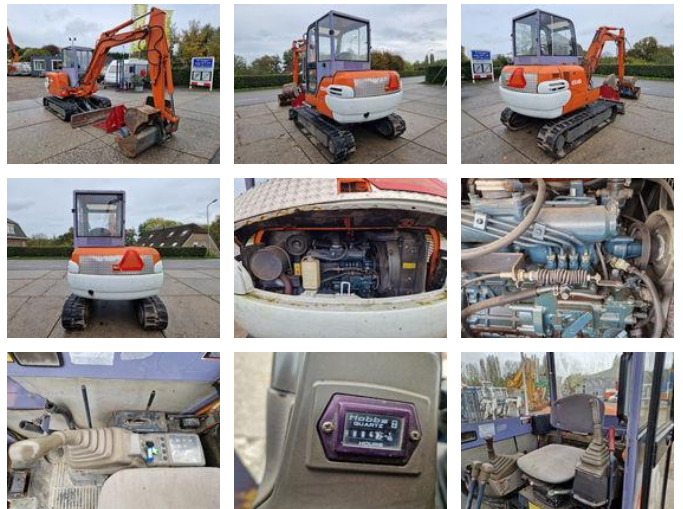


HANDELSONDERNEMING
VAN DAM BV

Hitachi EX45-2

Algemene kenmerken

Merk	Hitachi
Subcategorie	Minigraafmachine rups
Bouwjaar	2001
operatingHours	8886
Kleur	orange
Conditie	Gebruikt
Algemene staat	Goed
Brandstof	Diesel



Eigenschappen

Ledig gewicht

4.450kg

Hitachi EX45-2

Technische specificaties

transportationPropulsion

tracking

Vermogen

26kw

Omschrijving

Hitachi EX45-2, bouwjaar 2001, Pladdet mechanische snelwissel 3 bakken, sloop/sorteer- en hamerfunctie en rooi/stenenriek, met 4-cilinder Kubota motor 8886 afgelezen uren, 26.5 kW, het eigen gewicht is 4450 kg.

Accessoires