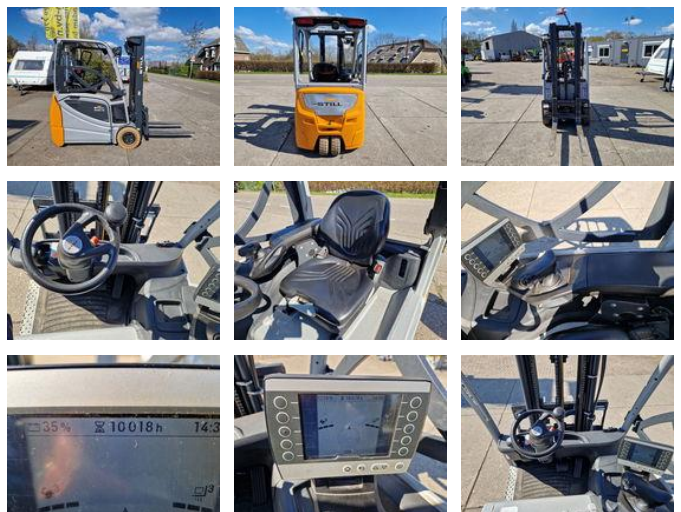


## Still RX20-16 met nieuwe veiligheidskeuring

### Allgemeine Merkmale

Marke	Still
Unterkategorie	Gabelstapler
Baujahr	2019
Abgelesene Betriebsstunden	10018
Zustand	Gebraucht
Allgemeinzustand	Sehr gut
Kraftstoff	Elektrisch



### Eigenschaften

Kabine	Offene
Hubkapazität	1.600kg
Hubhöhe	4.765mm
Masttyp	Triplex
Durchfahrtshöhe	2.160mm

# Still RX20-16 met nieuwe veiligheidskeuring

## Technische Specificationen

Motorleistung

13kw

## Zubehör